



mehr service
und KOMFORT



SWISS MEDICAL NETWORK MEMBER

Willkommen in der Privatklinik Lindberg

Als Mitglied der Swiss Leading Hospitals (SLH) gehört die Privatklinik Lindberg zu den führenden privaten Kliniken der Schweiz. Erstklassige medizinische Betreuung und Versorgung, kompetente Pflege in familiärer, privater Atmosphäre, exzellente Hotellerie, Gewissenhaftigkeit und absolute Diskretion sind für uns selbstverständlich.

Mehr Service und Komfort

LIMOUSINENSERVICE

Alle privat versicherten Patienten können von unserem Limousinenservice profitieren. Wir holen Sie in der ganzen Schweiz ab und begleiten Sie wieder nach Hause. Bequem und kostenlos. Unseren halbprivat versicherten Patienten bieten wir diesen Service gerne auch an, je nach Verfügbarkeit und gegen Aufpreis (abhängig von der Distanz Wohnort – Klinik).

UPGRADE PLUS

Wir bieten unseren Patientinnen und Patienten ausschliesslich schöne, komplett renovierte Doppel- oder Einzelzimmer an, die alle standardmässig über eine moderne Infrastruktur verfügen. Zusätzlich bieten wir Junior- und Senior-Suiten an, die mit separatem Wohn- und grossem Badezimmer noch mehr Platz und Komfort bieten. Die folgende Zusammenstellung gibt Ihnen eine Übersicht über unsere verschiedenen Upgrade-Optionen:

	Allgemeinversichert und Selbstzahler ¹	Halbprivatversichert	Privatversichert
Doppelzimmer ²	990	Standard	–
Einzelzimmer ²	1270	390	Standard
Superior Room	1440	460	180
Garten-Suite	1560	580	300
Lindberg-Suite	1620	630	350
Präsidenten-Suite	2260	1380	990
Lindberg-Suite Doppel	2260	1380	990

Preise pro Nacht in CHF, inkl. 3 Mahlzeiten

- 1 Allgemeinversicherte und Selbstzahler müssen auch den Arztanteil upgraden; diese Kosten sind über den Arzt anzufragen.
- 2 Preis für Zustellbett in Doppel- oder Einzelzimmer: CHF 120.–, inkl. Frühstück (in den Suiten ist dieser Service kostenlos).

Bei Fragen und Buchungen betreffend unsere Zimmer oder den Limousinenservice wenden Sie sich bitte an unsere Patientendisposition:

Tel. +41 52 266 17 13 oder **dispo@lindberg.ch**

Ausstattung

DOPPELZIMMER SÜDSEITE

23,25 m² + 3,30 m² Badezimmer und Balkon

2 moderne Pflegebetten, jeweils 1 Nachtschrank, jeweils 1 Schrank für die Bekleidung, je ein persönlicher Flat Screen TV 22 Zoll, Telefon, Sonnen- und Fensterstoren sowie ein Tisch mit Stühlen.

DOPPELZIMMER OSTSEITE

32,30 m² + 3,30 m² Badezimmer

2 moderne Pflegebetten, jeweils 1 Nachtschrank, jeweils 1 Schrank für die Bekleidung, je ein persönlicher Flat Screen TV 22 Zoll, Telefon, Sonnen- und Fensterstoren sowie ein Tisch mit Stühlen.



EINZELZIMMER SÜDSEITE

23,25 m² + 3,30 m² Badezimmer und Balkon

1 modernes Pflegebett, 1 Nachtschrank, 1 grosser Schrank für die Bekleidung, Flat Screen TV 46 Zoll, Telefon, Sonnen- und Fensterstoren, ein Tisch mit Stühlen und ein Sessel mit Lounge-Tisch.

Kostenfreie Nespresso-Maschine und Minibar.



SUPERIOR ROOM SÜDSEITE

28,50 m² + 4,20 m² Badezimmer und Balkon

1 modernes Pflegebett, 1 Nachtschrank, 1 grosser Schrank für die Bekleidung, Flat Screen TV 46 Zoll, Telefon, Sonnen- und Fensterstoren, ein Tisch mit Stühlen und ein Sessel mit Lounge-Tisch.

Kostenfreie Nespresso-Maschine und Minibar.



GARTEN-SUITE

57,25 m² + 4,20 m² Badezimmer + 4,20 m² Gäste-WC, Balkon und Terrasse

Im Schlafzimmer: 1 modernes Pflegebett, 1 Nachtschrank, 1 grosser Schrank für die Bekleidung, Flat Screen TV 46 Zoll, Telefon, Sonnen- und Fensterstoren, Sessel mit Lounge-Tisch.
Im Wohnzimmer: Tisch mit Stühlen, Sofa, Flat Screen TV 46 Zoll, kostenfreie Nespresso-Maschine und Minibar.

Aussenbereich: ca. 12 m² privater Aussenbereich auf der Terrasse im 2. Stock.

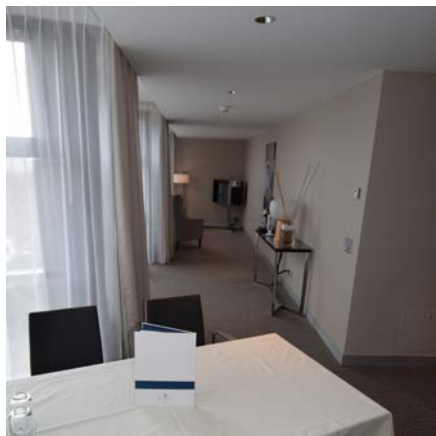


LINDBERG-SUITE

70,35 m² + 3,75 m² Badezimmer und Balkon

Im Schlafzimmer: 1 modernes Pflegebett, 1 Nachtschrank, 1 grosser Schrank für die Bekleidung, Flat Screen TV 46 Zoll, Telefon, Sonnen- und Fensterstoren, Sessel mit Lounge-Tisch.

Im Wohnzimmer: Grosser Tisch mit 4 Stühlen, Sofa, Flat Screen TV, kostenfreie Nespresso-Maschine und Minibar.

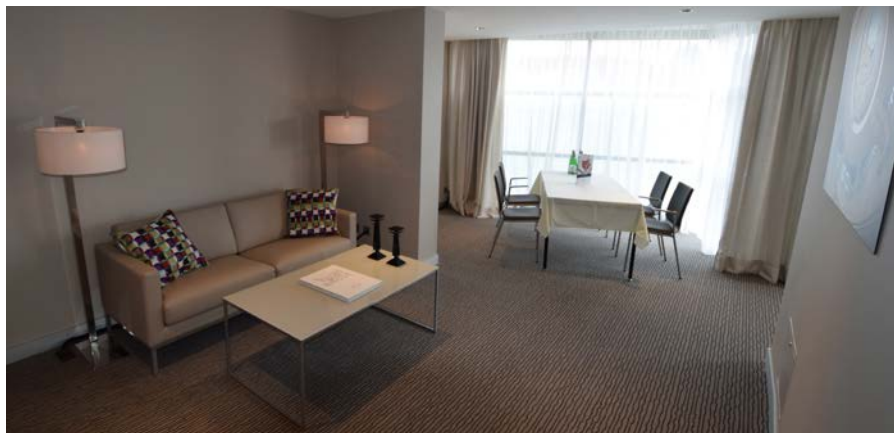


LINDBERG-SUITE DOPPELZIMMER

108 m² + 2 Badezimmer à 3,75 m² und Balkon

In beiden Schlafzimmern jeweils: 1 modernes Pflegebett, 1 Nachtschrank, 1 grosser Schrank für die Bekleidung, Flat Screen TV 46 Zoll, Telefon, Sonnen- und Fenster storen, Sessel mit Lounge-Tisch.

Im Wohnzimmer: Grosser Tisch mit 4 Stühlen, Sofa, Flat Screen TV, kostenfreie Nespresso-Maschine und Minibar.



PRÄSIDENTEN-SUITE

107,5 m² + 6,70 m² Badezimmer, 2,95 m² Gäste-WC und Balkon

Im Schlafzimmer: 1 modernes Pflegebett, 1 Nachtschrank, 1 begehbare Kleiderschrank, Flat Screen TV 46 Zoll, Telefon, Sonnen- und Fensterstoren, Sessel mit Lounge-Tisch.

Im Wohnzimmer: Grosser Tisch mit 4 Stühlen, Sofa, Sessel, Flat Screen TV, Schreibtisch.

In der Küche: Voll eingerichtete Küchenzeile mit Herd, Ofen, Kühlschrank, Mikrowelle usw., grosser runder Tisch mit Stühlen, kostenfreie Nespresso-Maschine.



Privatklinik Lindberg · Schickstrasse 11 · CH-8400 Winterthur · Tel. +41 52 266 11 11 · www.lindberg.ch

THE SWISS
LEADING 
HOSPITALS
Best in class.

DE_03-17